

スマートフォンアタッチメント型 細隙灯顕微鏡 Smart Eye Camera® for VET



- ✓ 簡単かつ手軽に前眼部の疾患を診断
- ✓ 専用アプリでスマートフォンやパソコンから画像を一括管理
- ✓ 眼科専門医による遠隔画像相談の事例も



スマートフォンで
眼科診療



三種類の光を
利用可能



動物用医療機器
登録済



アプリで画像管理

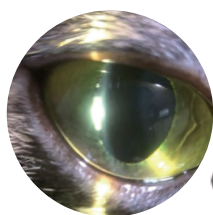


遠隔診療相談が
可能

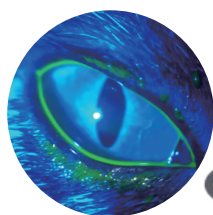
Smart Eye Camera® は株式会社 OUI (OUI Inc.) の登録商標です

Smart Eye Cameraで出せる3種類の光

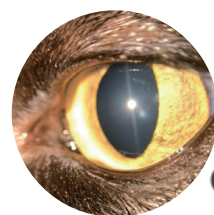
スリットランプ、青色拡散光、白色拡散光により前眼部の診断が可能



スリット光



青色拡散光



白色拡散光

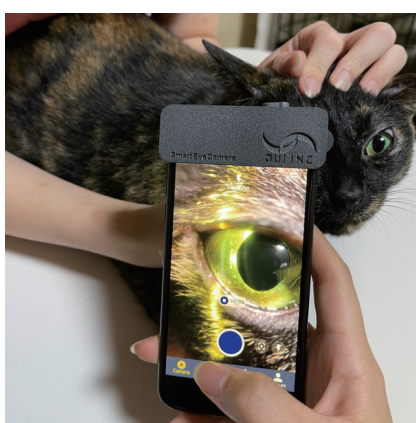
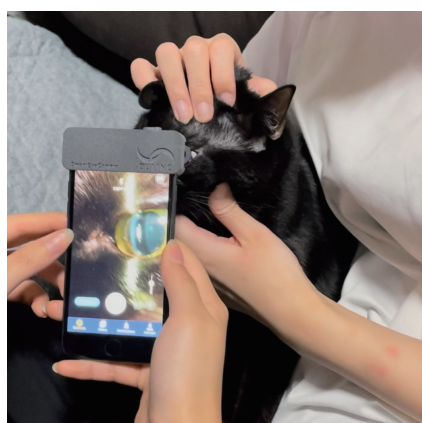


Smart Eye Cameraで診察可能な疾患例

- 角膜 角膜穿孔・角膜潰瘍
- 前房 前ブドウ膜炎・房水フレア、緑内障・眼球癆
- 水晶体 水晶体脱臼・核硬化性・白内障（発症部位・進行度評価）

診療風景

軽量&ポータブルに眼科診断が可能に

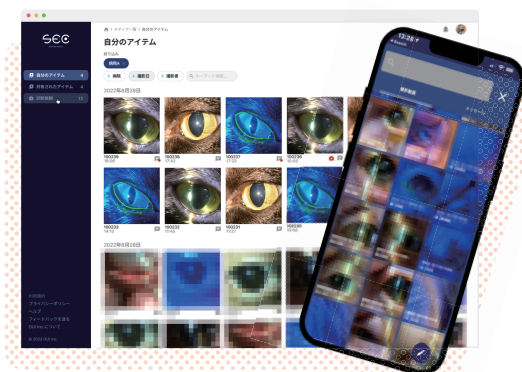


SECシステムについて

Smart Eye Camera 専用アプリケーション。撮影結果をクラウドに蓄積！容易に経過観察

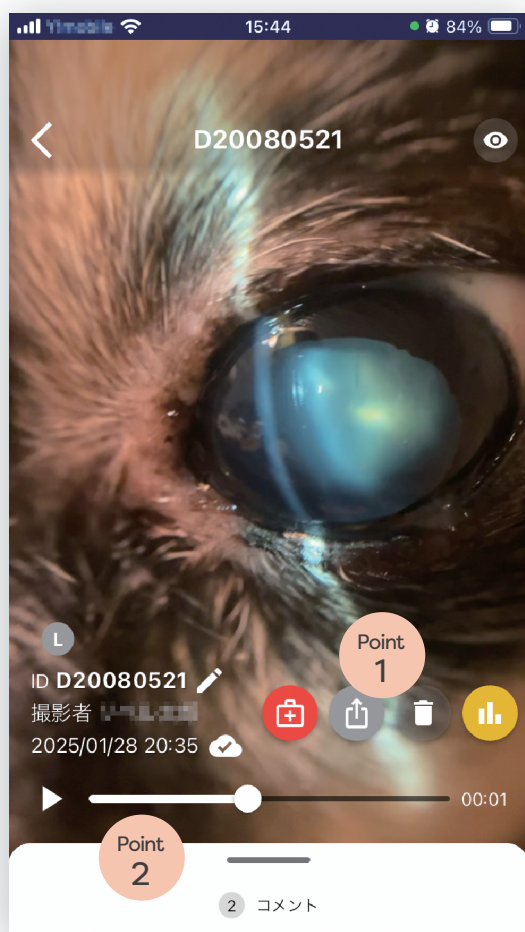


撮影した画像・動画を即座に
Cloudへアップロード



画像は即座にスマホ・Webアプリで確認可能
過去画像と簡単に比較できます

充実したWebアプリケーションでインフォームド・コンセントを支援



動画のベストショットを自動判定 1クリックでフレームへ移動

Point
1

画像を簡単に共有して相談しながら診断可能

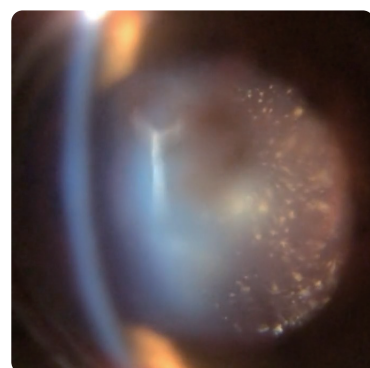
Point
2

動画をフレーム単位でじっくり観察

撮影サンプル



核硬化性



星状硝子体

※画面は開発中のものにつき、実際の仕様とは異なる場合があります。

販売元

スペクトラムラボ ジャパン株式会社
東京都目黒区緑が丘 1-5-22-201 TEL : 03-5731-3630

開発・企画・製造販売

株式会社 OUI (OUI Inc.) <https://ouiinc.jp>
株式会社リベルワークス <https://www.liberworks.co.jp>

お問い合わせは Web から
<https://liberhealth.jp/sec-v>



PR02P52502a